

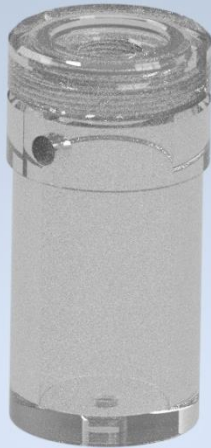
CELLA A DEFLUSSO POLICARBONATO per posizionamento di sonde.

Cella a deflusso composta da: corpo, flangia rimovibile anti-attorcigliamento e ghiera di chiusura. Attacco al processo 1/4".

CELLA A DEFLUSSO POLICARBONATO viene abbinata a sonde di controllo filettate e flangiate di liquidi e gas.

Settori d'impiego: industria chimica, petrolchimica, farmaceutica, conciaria, trattamento e depurazione acque, galvanica.

Realizzato in POLICARBONATO TRASPARENTE è resistente molti prodotti reagenti e acidi (secondo tabella compatibilità chimica).



Made in Italy

Montaggio:	pannelli, rack, cabinet, a parete
Materiale:	POLICARBONATO TRASPARENTE
Connessioni IN/OUT campione:	1/4" NPT 1/4" GAS
Attacco sonda:	1/2" – 3/4" – 1" NPT o GAS